

しょうがいしゃじりつしえんほう

障害者自立支援法になって

ちてきしょうがい

ひと

知的障害のある人のばあい

障害者政策研究集会自立支援分科会シンポジウム

2006年12月10日

明治学院大学 中野敏子

しょうがいしゃじりつしえんほう

障害者自立支援法になって

こま

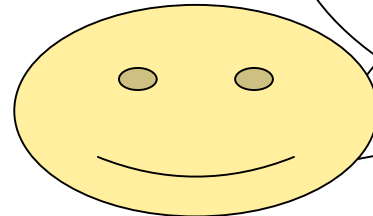
困ったことを

しゃかい

社会の みんなに

い

言いました。



いままで
こんなに たくさんの なかまが
しゅうかい こうしん
集会や デモ行進に
さんか
参加したことは なかった。

いっしょに くらしている

かぞく しゅうにゆう

家族の 収入によって

ふたんきん

負担金が かわるのは

ひとり ひと

一人の人として みていない

はたら

働いているのに

ふたんきん

負担金は

おかしい

ぎりぎりで

くらしているのに

これいじょう

お金は はらえない

き
ちょっと 気になることは

だれも おしえて
くれなかった

せいど
制度のことは
むずかしい

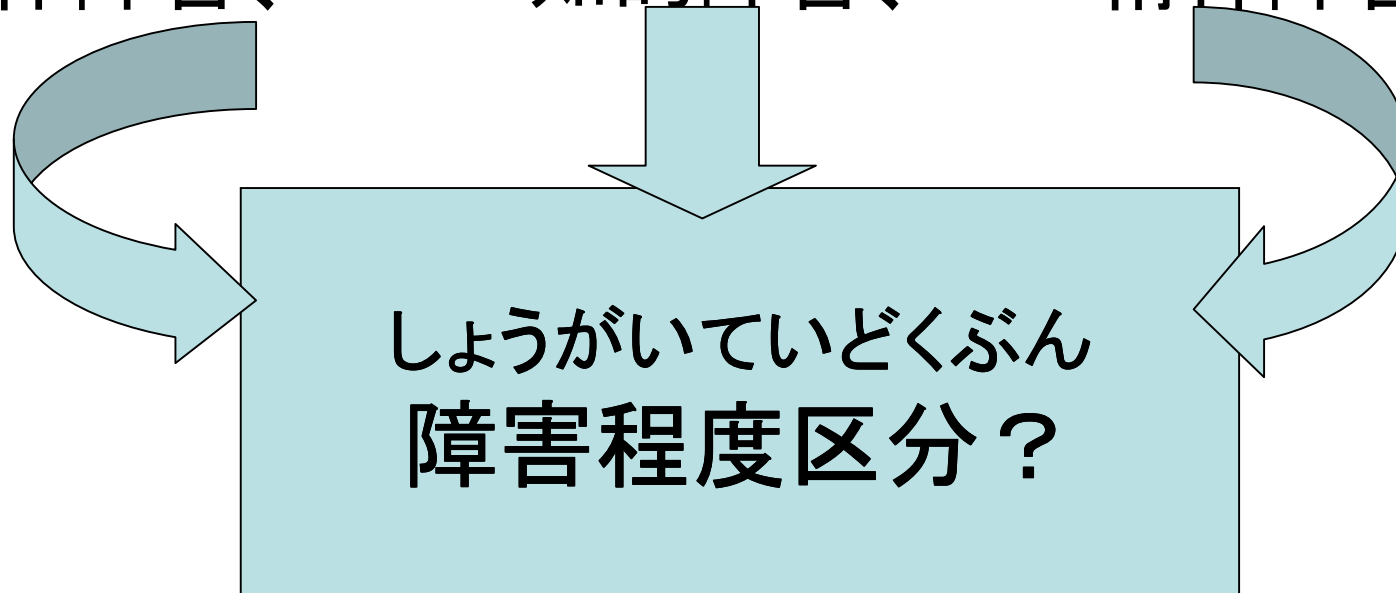
なにも
いえなかった



しょうがいしゃじりつしえんほう 障害者自立支援法になって

しんぱい 心配なこと 1

- しんたいしょうがい、ちてきしょうがい、せいしんしょうがい
- 身体障害、 知的障害、 精神障害



しょうがいていどくぶん
障害程度区分 で

ひつよう しえん
くらしに 必要な 支援が

わかるでしょうか？

にんていちようさ

こうもく

ないよう

認定調査106項目の内容とは

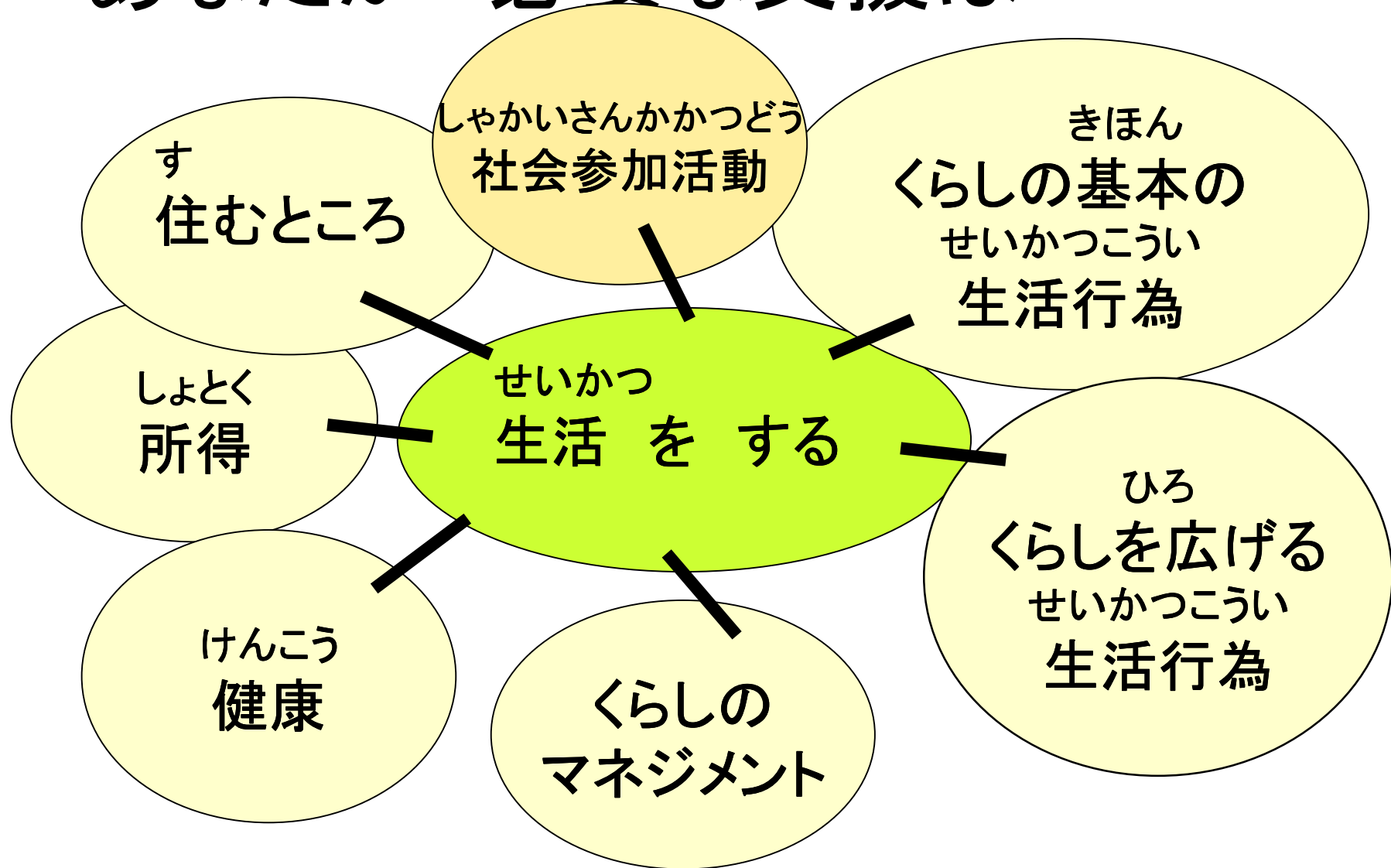
- 麻痺等の有無

- 寝返り
- 座位保持
- 歩行
- 移動
- 食事摂取
-

- 薬の内服
- 金銭管理
- 電話の利用
- 日常の意思決定
- 視力
- 意思の伝達
- 本人独自の表現方法を用いた意思表示
-

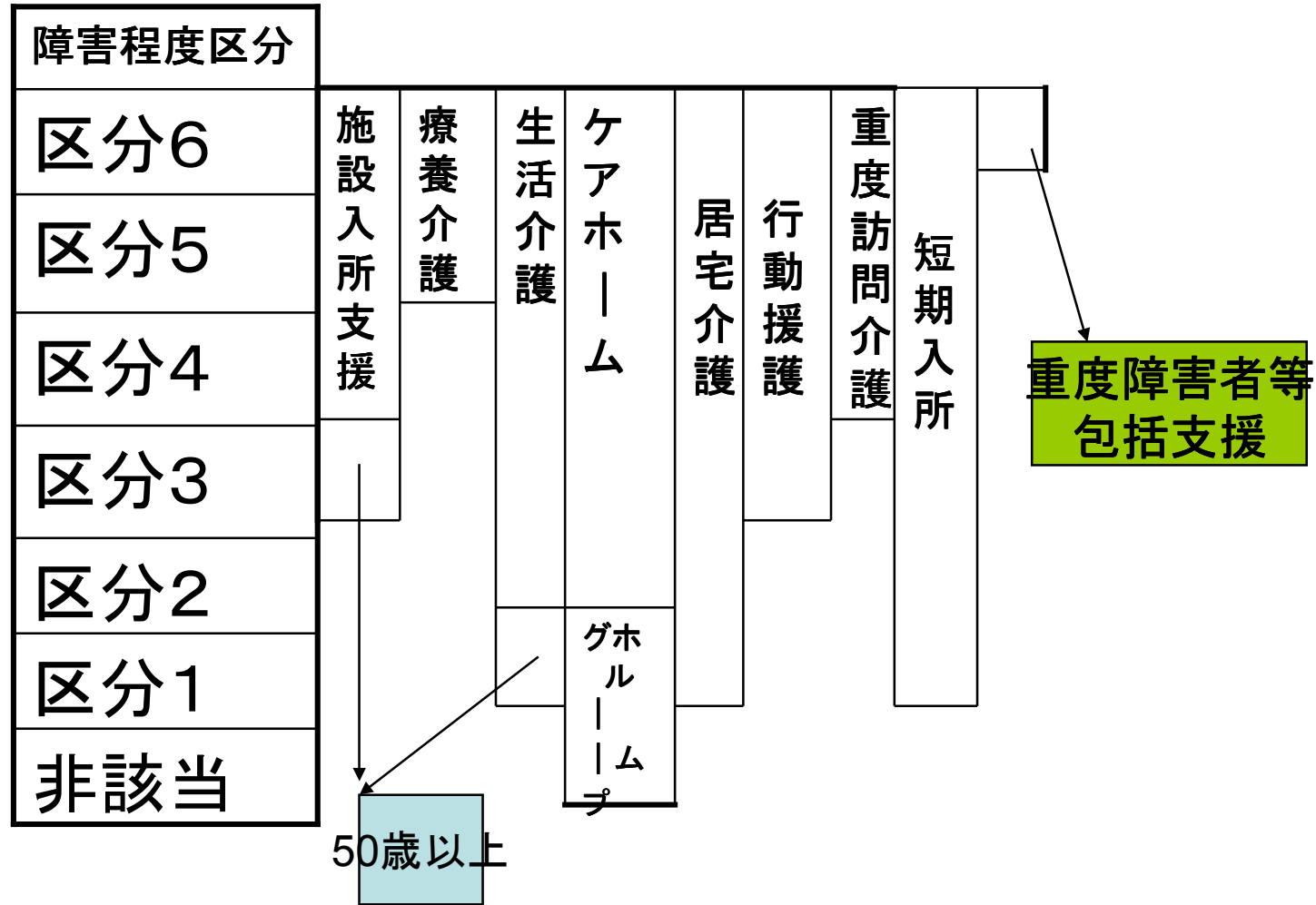
- 記憶・理解について
- 行動について
- 過去14日間に受けた医療
- 調理
- 掃除
- 洗濯
-

ひつよう しえん
あなたが 必要な支援は



しょうがいていどくぶん りょう

障害程度区分と利用サービス



どのような

ひつよう しえん
くらしに 必要な 支援を

してくれるのでしょうか

じぶん

自分の 暮らしを 伝えること

つた

サービスの つかいにくさを
しっかり つたえる

どんな 暮らしが したいか